

**Evidenční list hlásného profilu č.333**Stanice kategorie : **A**

Tok: **Hloučela** Stanice: **VD Plumlov**  
 Kraj: **Olomoucký kraj** ORP: **Prostějov** Obec: **Mostkovice**

Provozovatel: **ČHMÚ Brno**  
 Centrum automatizovaného sběru dat: **ČHMÚ Brno, MěÚ Prostějov**

Staničení: **9.85** [km] Číslo hydrologického pořadí: **4-12-01-0570**  
 Plocha povodí: **119.52** [km<sup>2</sup>] Zeměpisné souřadnice: **17.0401148 v.d. 49.469464 s.š.**  
 Nula vodočtu: **259.59** [m n. m.] Procento plochy povodí toku: **81**

Stupně povodňové aktivity:	[cm]	[m <sup>3</sup> s <sup>-1</sup> ]	Platnost SPA pro úsek toku:
1.SPA (bdělost)	<b>50</b>	<b>4.52</b>	<b>VD Plumlov - ústí toku</b>
2.SPA (pohotovost)	<b>70</b>	<b>8.18</b>	Kritické místo:
3.SPA (ohrožení)	<b>90</b>	<b>12.6</b>	

Průměrný roční stav:	<b>20</b> [cm]	N-leté průtoky:	Q <sub>1</sub>	Q <sub>5</sub>	Q <sub>10</sub>	Q <sub>50</sub>	Q <sub>100</sub>
Průměrný roční průtok:	<b>0.513</b> [m <sup>3</sup> s <sup>-1</sup> ]	[m <sup>3</sup> s <sup>-1</sup> ]	<b>7.4</b>	<b>16.5</b>	<b>21.3</b>	<b>34.5</b>	<b>41</b>

Odesílatel zpráv: **Povodí Moravy - obsluha VD Plumlov** Četnost hlášení SPA:

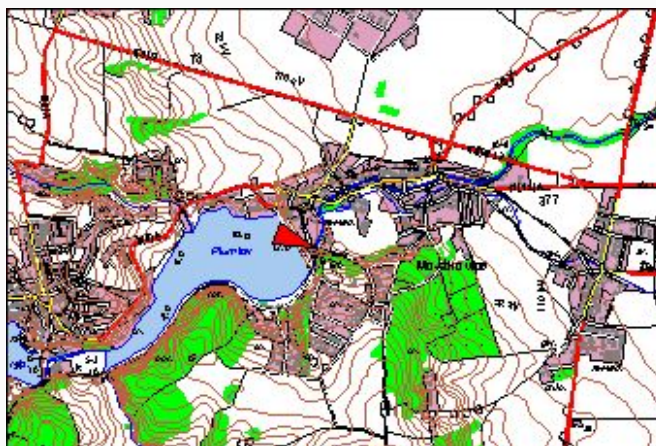
- I. **1 x denně**
- II. **4 x denně**
- III. **3hodinové hlášení**

Odesílatel podá zprávu:	Spojení na adresáta:	Příjemce dále vyzoomí:
MěÚ Prostějov	724 183 774, 582 329 173, 950 775 123	OÚ Mostkovice, OÚ Kralice na Hané, OÚ Bedihošť, OÚ Hrubčice, OÚ Čehovice, KrÚ Olomouckého kraje
VHD Povodí Moravy Brno	541 211 737, 541 637 250	RPP ČHMÚ Brno

Nejvyšší zaznamenané vodní stavy:

Mapa v měřítku 1:50 000:

[cm]	V. - XI.	[cm]	XII. - IV.
<b>104</b>	<b>03.07.1954</b>	<b>118</b>	<b>31.03.2006</b>
<b>90</b>	<b>13.09.1937</b>	<b>96</b>	<b>11.03.1941</b>



Popis umístění profilu:

**100 m pod nádrží Plumlov, levý břeh**